

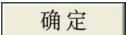
全新 艾利™ 标签专家 5.0

1 使用标签专家 5.0

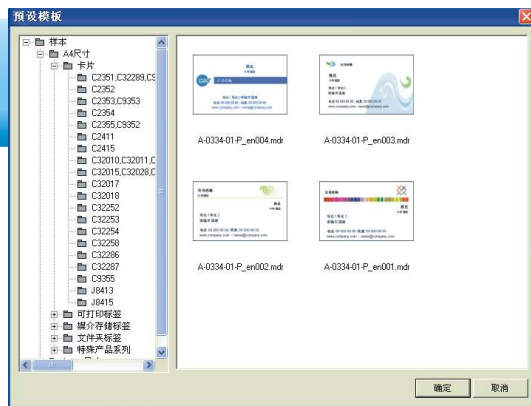
- 点击桌面上的  图示
- 选择  /  / 




2A 选择一个预设计模板

- 选择A4或者 "信封尺寸"
- 选择你所需的模板 (卡片, 媒体存储标签, 文件夹标签, 可打印标签或者特殊产品系列)
- 在模板选择列表中, 点击正确的模板编号
- 所有的预设计模板将出现在右边, 选择一个你所需的, 然后点  按钮

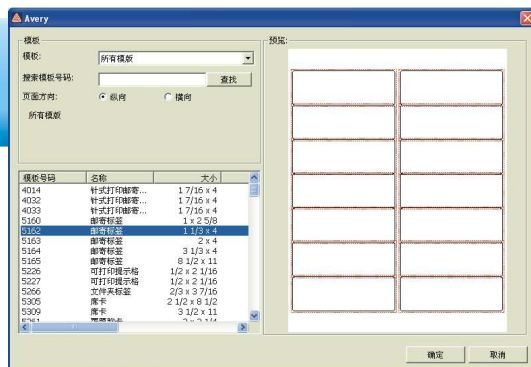
* 小贴士: 所有艾利产品的包装上都能找到模板编号



2B 选择一个空白模板

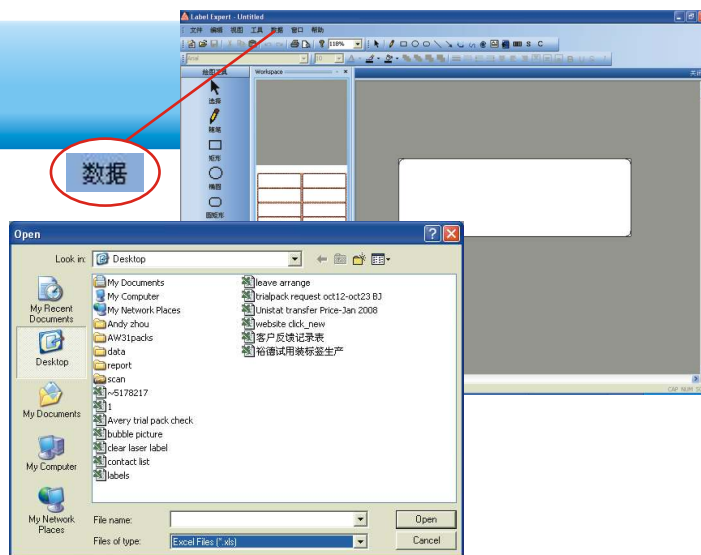
- 在下拉菜单中找到模板编号
- 选择所需模板并按  按钮

* 小贴士: 所有艾利产品的包装上都能找到模板编号



3 导入你的数据

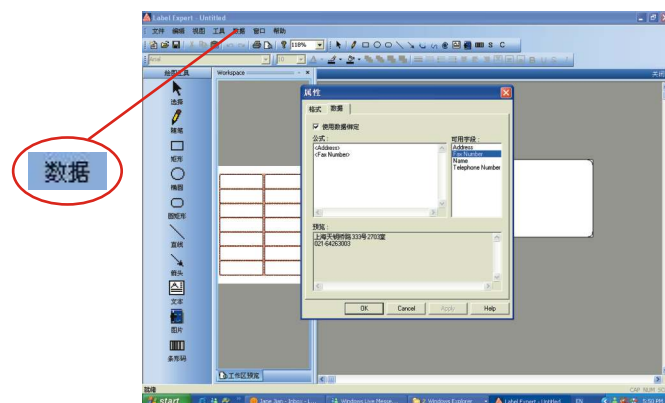
- 从工具栏中选择 "数据"，然后点 "导入"
- 选择你希望使用的文档并点击 按钮




4 邮件合并

- 从工具栏中选择 "数据"，然后点 "邮件合并"
- 双击你想加入到标签中的字段
- 数据将出现在标签预览的窗口中
- 重复增加输入的动作

* 小贴士：使用空白键增加空格和回车键开始新的一行



5 搜寻邮政编码 (仅适用于中文版本)

- 从左边 "绘图工具" 栏中选择  按钮。然后点击预览框创建一个文本框
- 选择工具栏中的 "工具" 然后选择 "邮政编码"

